

JCB TELESKOPLADER – WELTWEIT FÜHREND IN DER LADERTECHNIK



Innovativ:
die Kommandozone



NEU: JCB TELESKOPLADER-SERIE III MIT INNOVATIVER COMMAND-PLUS-KABINE

Mit der Bezeichnung „Serie III“ sind die Modelle im Design und in der Kabinenausführung abgeändert worden. Mehr Hubkapazität, Steigerungen in Sachen Sicherheit und Fahrerkomfort durch die innovative Command-Plus-Kabine sind die Merkmale der Serie 532-70, 542-70, 538-60, 536-95 und 560-80.



DIE NEUERUNGEN IM ÜBERBLICK:

- Neue Command-Plus-Kabine – geräumiger, bessere Sicht, leiser und komfortabler
- Hydraulischer Hangausgleich an der Vorderachse zum präzisen Absetzen der Ladung, optional
- Druckentlastung für den Wechsel von Anbaugeräten – von außen und vom Fahrersitz aus bedienbar
- Neue Farbgebung für ein ansprechendes Erscheinungsbild

Die Serie III wurde zur Maschine des Jahres 2019 gewählt!



Mit der neuen Modellreihe schafft JCB innovative Features, die höchsten Fahrerkomfort bieten. Das Ergebnis lässt sich sehen: mehr Platz, aufgeräumte Bedienelemente und gezielt nutzbarer Stauraum. Das tiefsitzende Armaturenbrett und eine bis über den Kopf des Fahrers gezogene Verglasung garantieren beste Sicht auf die Vorderräder sowie auf den davorliegenden Bereich.

MEHR HUBKAPAZITÄT

Die neuen Modelle der Serie III sind wahlweise mit einer Hubhöhe von 6-, 7-, 8- oder 9,5m erhältlich und stemmen nicht nur um 14% höher, sondern auch gleich um 200 kg mehr Gewicht.

BESTSELLER: DER KOMPAKTELESKOPLADER JCB 525-60



BEI TELESKOPLADERN IST WENDIGKEIT UND MAXIMALE AUSLADUNG BESONDERS GEFRAGT

Der JCB 525-60 Agri ist besonders beliebt wegen seiner kompakten Abmessungen, dem maximalen Bedienkomfort und der beeindruckenden Wirtschaftlichkeit.



MOTOR UND GETRIEBE

Dank dem innovativen "Varispeed-Getriebe" und 74 PS Motorleistung kann die Fahrgeschwindigkeit des JCB 525-60 variabel angepasst werden.

KOMPAKTE ABMESSUNGEN

Durch seine beeindruckend geringe Höhe von nur 1,97 m und einer Breite von 1,84 m ist der 525-60 perfekt für den landwirtschaftlichen Betrieb, wo Vielseitigkeit gefragt ist.

ANTRIEB

Der 2-stufige, hydrostatische Antrieb realisiert eine sehr exakte und feinfühligere Vor- und Rückwärtsbewegung. Dieser Vorteil zeigt sich vor allem in engen Arbeitsbereichen, wo auch Genauigkeit gefragt ist. Der Antriebsstrang arbeitet parallel

zum Bremssystem. Die Getriebetrennfunktion wird über das Inch-Bremspedal angesteuert und sorgt für eine überragende Flexibilität und schnelle, direkte Leistungsübertragung vor allem bei Ladarbeiten.

EFFIZIENTES LADEN

Hubhöhe: 6 m, Hubkraft: 2.500 kg. Bei einer Ausladung von 3,3 m ist das Be- und Entladen mit einer Leistung von 800 kg extrem hoch. Wenn der Strohhallen verladen wird, geht's rauf auf die Maximalhöhe von 6 m. Auch eine besondere Option: die hydraulische Schwingungsdämpfung (SRS), die Bewegungen von Ausleger und Last vom Fahrgestell entkoppelt.



NEU: JCB HOFLADER 403 MIT KIPPBAREM SCHUTZDACH



Überladehöhe bis zu 2,8 m



4-Zylinder Motor,
1.498 cm³ Hubraum

MIT DEM NEUEN JCB 403 HAT DER KOMPAKTLADERMARKT EINE GEFÄHRLICHE KONKURRENZ BEKOMMEN.

Beeindruckende Features, höchste Leistung und ein Qualitätsstandard, der seinesgleichen sucht – dafür steht der 403. Nun wurde das Angebot um ein klappbares Dach erweitert.



ECHTER PARALLELHUB UND MAXIMALE HUBLEISTUNG

Die Standardausführung bietet eine Hubkapazität sowie eine Überladehöhe von 2,8 m. Die Highlift-Option ermöglicht 2,8 m Hubhöhe. Der JCB 403 Agri verfügt über einen echten Parallelhub – perfekt für den Einsatz mit Palettengabel und Schüttgutschaufel.

EINFACHSTE BEDIENUNG

Sämtliche Steuerungen sind auf einer kompakten Bedienkonsole auf der rechten Seite angeordnet. Der Joystick ist mit allen wichtigen Ansteuerungsmöglichkeiten ausgerüstet und das per Knopfdruck.



KIPPBARES SCHUTZDACH FÜR NIEDRIGE GEBÄUDEEINFahrTEN

Der JCB Kompaktlader 403 mit kippbarem Schutzdach erreicht in der offenen Version nur noch eine Grundbauhöhe von 1,85 m. Damit eröffnet sich ein noch größerer Einsatzbereich für den Lader.

MOTOR UND GETRIEBE

Der kraftstoffsparende 4-Zylinder Motor mit 1.498 cm³ Hubraum leistet bis zu 36 PS bei 92 Nm Drehmoment. Das Getriebe ist mit zwei Geschwindigkeitsbereichen ideal für unterschiedlichste Arbeiten am Hof. Hier kann gewählt werden zwischen einer 20 oder 30 km/h Ausführung.

Auch hier 0% Finanzierung

DIE JCB FLAGGSCHIFFE: FASTRAC 4000/8000



FASTRAC IMMER MEHR IM AGRARBEREICH ZUHAUSE.

Gerade wenn Vielseitigkeit, Mobilität und Schlagkraft in der Landwirtschaft gefragt sind, kommt der Fastrac ins Spiel. Hier geht der Einsatzbereich wesentlich über die des herkömmlichen Schleppers hinaus und das entdecken nicht nur Lohnunternehmer für sich, sondern auch landwirtschaftliche Betriebe. Die jüngste 4000er Generation ist optisch und technisch mit der 8000er Generation gleichgestellt. JETZT kennenlernen und bei Ihrem JCB-Partner testen!

FASTRAC BAUREIHE 4000

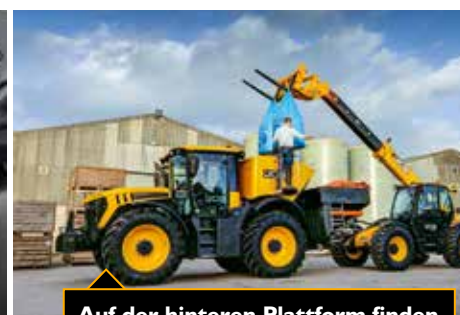
Gesamthöhe über Kabine	3,00 m
Gesamtbreite	2,55 m
Gesamtlänge	5,40 m
Hubraum	6,6 l
Zylinderanzahl	6-Zylinder
Max. Leistung	175 – 235 PS
Max. Drehmoment bei 1.450 U/min	750 - 950
Heckzapfwelle	540/1000/540E/1000E
Frontzapfwelle	1.000 U/min bei Motordrehzahl von 1.900 U/min (optional)

FASTRAC BAUREIHE 8000

Gesamthöhe über Kabine	3,38 m
Gesamtbreite	2,55 m
Gesamtlänge	5,65 m
Hubraum	8,4 l
Zylinderanzahl	6-Zylinder
Max. Leistung	348 PS
Max. Drehmoment bei 1.500 U/min	1.310 – 1.440
Heckzapfwelle	540 U/min bei Motordrehzahl 1.570 U/min und 1.000 U/min bei Motordrehzahl 1.930 U/min
Frontzapfwelle	1.000 U/min bei Motordrehzahl von 2.030 U/min (optional)



Die Kabine bietet 10% mehr Platz als die Größten der Konkurrenz und ist zudem mit einem Beifahrersitz in Normalgröße ausgestattet.



Auf der hinteren Plattform finden bis zu 4000 kg Gewicht Platz. Das kann eine Transportwanne sein oder auch die aufgebaute Feldspritze.



Das vollhydraulische Fahrwerk passt sich an den Ladezustand und der Schwerpunktverlagerung an.



Einzigartige 4-Rad-Bremsscheiben mit ABS (LKW-Standard). Der Bremsweg ist somit wesentlich kürzer als beim konventionellen Traktor.



Die einzigartige Volfederung mit automatischer Niveauregulierung sorgt für überragendes Handling und Stabilität bis 70 km/h.



JCB
FINANCE

Attraktive Finanzierung: Wir erstellen gerne mit Ihnen Ihr individuelles Finanzierungsangebot. Bis Ende Juni 2019 gibt es bei uns noch die **0%-FINANZIERUNG!** Einfach anrufen und nachfragen! **+43 (0) 1 80160-18**

0% Finanzierung auf 4 Jahre*

- Finanzierung möglich auf 24, 36 oder 48 Monate
- 20% Anzahlung
- keine Bearbeitungsgebühr

DAS IST DER JCB-SERVICE - ÖSTERREICHWEIT



- ▶ 95% aller Teile innerhalb von 24 Stunden!
- ▶ Alle gängigen JCB Ersatzteile stehen ab Zentrallager Wien-Schwechat zur Verfügung!
- ▶ Wir nehmen uns Zeit und schulen Sie auf Ihre neue Maschine ein!
- ▶ Erfahrene und bestens ausgebildete JCB-Techniker – helfen per Online-Zugang oder direkt vor Ort!



Auch stehe ich gern für Fragen zur Verfügung:
DOMINIK BABE,
ANSPRECHPARTNER
JCB AGRI ÖSTERREICH
Tel: +43 (0) 1 80160-18
Web: www.jcb-agri.at

IHR JCB-HÄNDLER INFORMIERT SIE GERNE ZU ALLEN SERVICELEISTUNGEN!

*Gültig für die komplette JCB Ladetechnik.

FARMER

Das **JCB** Magazin



0% Finanzierung auf 4 Jahre*

- Finanzierung möglich auf 24, 36 oder 48 Monate
- 20% Anzahlung
- keine Bearbeitungsgebühr

▶ **AKTUELL: 0% Finanzierung auf gesamte Ladertechnik**

- ▶ Neue Teleskopladergeneration Serie III
- ▶ JCB 403 mit klappbarem Schutzdach

JCB – Technik für die Landwirtschaft
Infos unter www.jcb-agri.at oder tel 01/ 80 160-18

